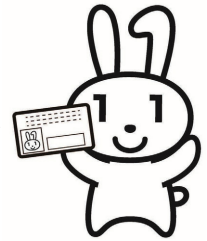


# 国民健康保険にご加入されている皆様へ

## 資格情報のお知らせ・資格確認書 についてお知らせします。

マイナ保険証をお持ちの方には  
資格情報のお知らせが届きます！



### 資格情報のお知らせ

年月日

氏名(姓) 氏名(名)  
〒 番地 丁目 番地  
電話番号 (431) 52-5331

資格情報のお知らせ

交付者名：旭市  
保険者番号：110279

あなたの加入する国民健康保険の資格情報を下記のとおりお知らせします。なお、このお知らせのみでは受診できません。

区分	番号	種別	性別
フリガナ			
氏名			
負担割合		割	
発効期日	年 月 日		
適応期日	年 月 日		
交付期日	年 月 日		

※ 届出の場合、負担割合のほか、負担割合、負担割合を記載（下記の通り取り扱われます）  
スマートフォンをお持ちの方は、以下のQRコードからマイナンバーカードにログインすることで、  
ご自身の国民健康保険の資格を確認することができます。ぜひご利用ください。  
- マイナンバーカードへのアクセス・ダウンロードはこちら -

マイナ保険証の読み取りが可能な医療機関については、スマートフォンの画面を  
マイナ保険証とともに医療機関等に提示することで受診いただけます。  
（スマートフォンをお持ちでない方は、この文書をマイナ保険証とともに医療機関等に提示することで受診いただけます。）

下記を切り取ってご利用いただけます。  
（このお知らせのみでは受診できません）

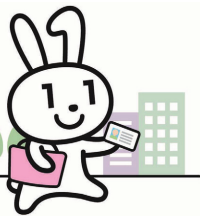
資格情報のお知らせ

発行年月日： 年 月 日  
交付者名：旭市  
保険者番号：110279  
番号 (性別)  
住所  
世帯主氏名  
発行所はマイナ保険証の発行所となります。

- マイナ保険証の利用登録がお済みの方に、医療保険の資格情報を確認できるよう交付される書類です。
- 資格情報のお知らせが届いた方は、マイナ保険証で医療機関等を受診してください。

※顔認証付きカードリーダーの不具合など、医療機関等でマイナ保険証を利用できない場合には、マイナンバーカードとセットで提示することで受診できます。資格情報のお知らせ単体では受診等できません。

※70歳未満の方の資格情報のお知らせには原則、有効期限がありません。



マイナ保険証をお持ちでない方には  
資格確認書が届きます！

### 資格確認書

- マイナンバーカードをお持ちでない方、マイナ保険証の利用登録がお済みでない方等が、医療機関等を受診する際に提示する書類です。
- 有効期限があります。有効期限が切れるときには、申請しなくても自動で新しい資格確認書が送付されます。

#### 千葉県国民健康保険 資格確認書

有効期限 令和9年7月31日  
発効期日 年 月 日

記号 番号 (枝番)

氏名

生年月日 年 月 日 性別

適用開始年月日 年 月 日 負担割合 割

交付年月日 令和 8 年 8 月 1 日

住所

世帯主氏名

保険者番号 120279 交付者名 千葉県旭市 印



医療機関・薬局でご提示いただくのは  
以下のいずれかです。お手元にあるかをご確認ください。



医療機関・薬局の受付で提示するもの



### マイナ保険証



マイナ保険証を  
お持ちの方は  
マイナ保険証を  
ご利用ください

資格確認書をお使いの方も、利用登録いただければ、マイナ保険証の利用が可能です。

### 資格確認書



マイナ保険証を  
お持ちでない方は  
資格確認書を  
ご利用ください

※マイナ保険証をお持ちの方でも、要介護の高齢者や、障がいをお持ちの方など、介護者等の第三者が要配慮者に同行して、資格確認を補助する必要がある方は、旭市保険年金課に申請することで資格確認書を取得できます。親族等の法定代理人や介助者等による代理申請も可能です。



### マイナ保険証にはこんなメリットがあります！

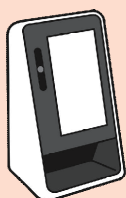
- ✓ 過去のお薬・診療データに基づく、より良い医療が受けられる
- ✓ 突然の手術・入院でも高額支払いが不要になる
- ✓ 救急現場で、搬送中の適切な応急処置や病院の選定などに活用される



健康保険証として利用できるだけでなく、日常生活の中で利用できるシーンが広がっています。ぜひメリットの多いマイナ保険証のご利用をお願いします！



### 利用登録は簡単！



マイナ保険証の利用登録をしていない場合も、医療機関・薬局にマイナンバーカードをお持ちいただくと、その場で登録できます。

※ マイナポータルや、セブン銀行ATMからも利用登録が可能です



マイナンバー  
フリーダイヤル **0120-95-0178**

5番を選択のうえ、音声ガイダンスにしたがってお進みください。

受付時間（年末年始を除く） 平日：9時30分～20時00分  
土日祝：9時30分～17時30分

マイナ保険証について  
もっと知りたい方は  
こちら



ひと、暮らし、みらいのために  
**厚生労働省**  
Ministry of Health, Labour and Welfare