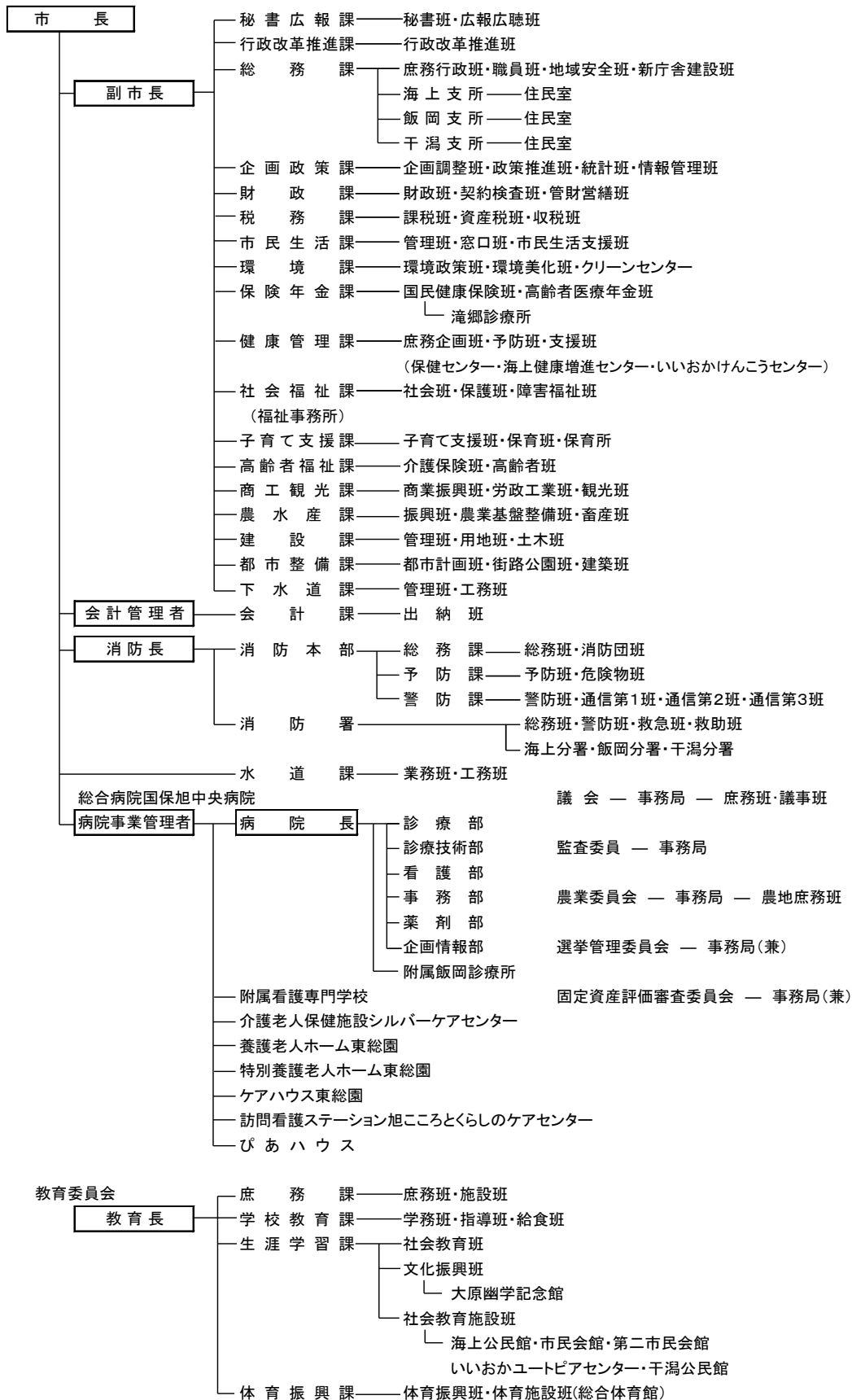


# 113 行政組織

旭市行財政組織図(平成26年4月1日)



資料: 総務課

## 114 部門別職員数

	職 員 数		
	総 数	男	女
総 数	2,615	967	1,648
市 長 事 務 部 局 計	495	272	223
秘 書 広 報 課	8	6	2
行 政 改 革 推 進 課	7	6	1
総 務 課	44	34	10
企 画 政 策 課	19	17	2
財 政 課	17	15	2
税 務 課	32	27	5
市 民 生 活 課	24	5	19
環 境 課	26	23	3
保 険 年 金 課	27	14	13
健 康 管 理 課	26	3	23
社 会 福 祉 課	23	16	7
子 育 て 支 援 課	14	5	9
保 育 所	100	-	100
高 齢 者 福 祉 課	21	9	12
商 工 観 光 課	13	10	3
農 水 産 課	27	23	4
建 設 課	25	24	1
都 市 整 備 課	14	13	1
下 水 道 課	9	8	1
会 計 課	6	2	4
水 道 課	13	12	1

資料:総務課

注:行政委員会・選挙管理委員会( )内の数字は兼務職員。

(平成26年4月1日現在)

	職 員 数		
	総 数	男	女
行 政 委 員 会 計	88	56	32
議 会 事 務 局	7	5	2
監 査 委 員 事 務 局	3	2	1
農 業 委 員 会	5	4	1
教 育 委 員 会	73	45	28
選 挙 管 理 委 員 会	(8)	(6)	(2)
消 防 本 部 計 ( 消 防 長 含 む )	125	120	5
総 務 課	12	10	2
予 防 課	5	5	-
警 防 課	9	6	3
消 防 署	99	99	-
旭 中 央 病 院 計	1,907	519	1,388
診 療 部	167	143	24
診 療 技 術 部	329	172	157
看 護 部	973	84	889
事 務 部	225	56	169
薬 剤 部	57	22	35
企 画 情 報 部	19	11	8
広 報 室	3	-	3
地域医療支援センター	6	2	4
臨床教育センター	1	-	1
医療安全管理推進室	3	-	3
T Q M セ ン タ ー	3	1	2
附 属 飯 岡 診 療 所	1	-	1
附 属 看 護 専 門 学 校	14	-	14
介護老人保健施設シルバーケアセンター	55	14	41
養 護 老 人 ホ ー ム 東 総 園	13	5	8
特 別 養 護 老 人 ホ ー ム 東 総 園	26	6	20
ケ ア ハ ウ ス 東 総 園	3	-	3
訪 問 看 護 ス テ ー シ ョ ン	7	3	4
旭 こ ころ と く ら し の ケ ア セ ン タ ー	7	3	4
ぴ あ ハ ウ ス	2	-	2

## 115 財政力の状況

(1) 財政指標等

(各年度、単位：千円)

	基準財政 収入額	基準財政 需要額	標準税 収入額	標準財政 規模	財政力 指数
平成 21	6,462,601	12,184,495	8,242,726	16,705,614	0.564
平成 22	6,208,720	12,725,766	7,904,874	17,949,319	0.529
平成 23	6,261,002	12,611,564	7,976,400	17,621,632	0.505
平成 24	6,161,294	12,524,040	7,874,727	17,501,981	0.492
平成 25	6,337,114	12,710,592	8,116,696	17,776,837	0.496

資料：財政課「地方財政状況調査」

(2) 財政健全化判断比率

(各年度、単位：%)

	実質赤字比率	連結実質 赤字比率	実質公債費 比率	将来負担比率
平成 21	-	-	17.7	104.2
平成 22	-	-	16.2	116.5
平成 23	-	-	14.9	103.9
平成 24	-	-	13.2	83.2
平成 25	-	-	11.6	58.0

資料：財政課

## 116 会計別決算額

(1) 歳入

(各年度、単位:千円)

		平成 2 0	平成 2 1	平成 2 2
総 額		72,022,829	76,138,263	78,856,560
普通会計	一 般 会 計	25,742,352	28,878,040	29,174,000
特別会計	国民健康保険事業 (事業勘定)	8,469,744	8,537,298	9,015,498
	国民健康保険事業 (施設勘定)	81,511	84,899	82,394
	老人保健	520,774	95,064	35,374
	後期高齢者医療	423,105	431,675	456,783
	介護保険事業	3,559,157	3,747,142	3,914,451
	下水道事業	752,123	1,082,614	1,148,297
	農業集落排水事業	50,686	50,958	50,018
	小 計	13,857,100	14,029,650	14,702,815
企業会計	水道事業	1,675,776	1,617,205	1,581,586
	病院事業	30,575,844	31,434,859	33,228,042
	国民宿舎事業	171,757	178,509	170,117
	小 計	32,423,377	33,230,573	34,979,745
		平成 2 3	平成 2 4	平成 2 5
総 額		85,253,132	83,000,610	85,068,548
普通会計	一 般 会 計	33,954,818	31,583,759	32,021,168
特別会計	国民健康保険事業 (事業勘定)	9,302,836	9,638,904	9,506,568
	国民健康保険事業 (施設勘定)	87,050	73,383	82,289
	老人保健	-	-	-
	後期高齢者医療	458,140	494,908	522,070
	介護保険事業	4,108,724	4,369,643	4,540,937
	下水道事業	1,154,799	630,471	720,022
	農業集落排水事業	50,680	87,246	71,090
	小 計	15,162,229	15,294,555	15,442,976
企業会計	水道事業	1,480,545	1,436,053	1,424,892
	病院事業	34,620,399	34,686,243	36,179,512
	国民宿舎事業	35,141	-	-
	小 計	36,136,085	36,122,296	37,604,404

資料: 財政課「地方財政状況調査」

## 19 行財政

## (2) 歳出

(各年度、単位:千円)

		平成 2 0	平成 2 1	平成 2 2
総 額		69,901,230	73,667,415	73,756,793
普通会計	一 般 会 計	24,768,788	27,237,728	26,554,668
特別会計	国民健康保険事業 (事業勘定)	8,059,897	8,515,472	8,514,021
	国民健康保険事業 (施設勘定)	62,250	69,006	68,097
	老人保健	443,162	62,280	28,147
	後期高齢者医療	411,519	418,898	448,385
	介護保険事業	3,496,652	3,717,634	3,860,618
	下水道事業	710,957	1,005,259	1,061,961
	農業集落排水事業	45,467	45,200	43,495
	小 計	13,229,904	13,833,749	14,024,724
企業会計	水道事業	1,513,128	1,379,190	1,346,814
	病院事業	30,176,735	30,980,801	31,604,896
	国民宿舎事業	212,675	235,947	225,691
	小 計	31,902,538	32,595,938	33,177,401
総 額		81,308,221	79,461,607	80,456,582
普通会計	一 般 会 計	31,136,233	29,064,583	28,944,638
特別会計	国民健康保険事業 (事業勘定)	8,871,045	9,135,567	9,123,302
	国民健康保険事業 (施設勘定)	71,739	55,064	79,635
	老人保健	-	-	-
	後期高齢者医療	448,421	483,470	508,024
	介護保険事業	4,095,231	4,269,574	4,455,030
	下水道事業	1,048,573	529,424	653,375
	農業集落排水事業	43,954	69,277	59,502
	小 計	14,578,963	14,542,376	14,878,868
企業会計	水道事業	1,312,161	1,306,217	1,306,893
	病院事業	34,214,642	34,548,431	35,326,183
	国民宿舎事業	66,222	-	-
	小 計	35,593,025	35,854,648	36,633,076

資料:財政課「地方財政状況調査」

## 117 一般会計予算額

(1) 歳入

(各年度、単位:千円)

	平成 2 1		平成 2 2		平成 2 3	
	予算額	構成比 (%)	予算額	構成比 (%)	予算額	構成比 (%)
総額	25,550,000	100.0	26,910,000	100.0	26,850,000	100.0
市税	6,750,315	26.4	6,746,100	25.1	6,718,597	25.0
地方譲与税	387,000	1.5	368,000	1.4	358,000	1.3
利子割交付金	30,000	0.1	24,000	0.1	18,000	0.1
配当割交付金	13,000	0.1	11,000	0.0	8,000	0.0
株式等譲渡所得割交付金	10,000	0.0	4,000	0.0	4,000	0.0
地方消費税交付金	640,000	2.5	570,000	2.1	680,000	2.5
自動車取得税交付金	212,000	0.8	100,000	0.4	120,000	0.5
地方特例交付金	99,000	0.4	132,000	0.5	158,000	0.6
地方交付税	7,610,000	29.8	7,910,000	29.4	8,500,000	31.7
交通安全対策特別交付金	13,000	0.1	13,000	0.0	12,000	0.0
分担金及び負担金	737,823	2.9	731,181	2.7	740,632	2.8
使用料及び手数料	394,770	1.5	395,170	1.5	395,833	1.5
国庫支出金	1,751,348	6.9	2,792,447	10.4	3,011,239	11.2
県支出金	1,722,342	6.7	1,445,765	5.4	1,395,616	5.2
財産収入	34,700	0.1	34,330	0.1	33,875	0.1
寄附金	110	0.0	110	0.0	110	0.0
繰入金	598,743	2.3	166,309	0.6	121,827	0.5
繰越金	400,000	1.6	400,000	1.5	400,000	1.5
諸収入	326,649	1.3	321,088	1.2	545,671	2.0
市債	3,819,200	15.0	4,745,500	17.6	3,628,600	13.5

	平成 2 4		平成 2 5		平成 2 6	
	予算額	構成比 (%)	予算額	構成比 (%)	予算額	構成比 (%)
総額	26,520,000	100.0	26,880,000	100.0	28,930,000	100.0
市税	6,638,999	25.0	6,875,002	25.6	7,057,859	24.4
地方譲与税	355,000	1.3	346,000	1.3	319,000	1.1
利子割交付金	14,000	0.0	14,000	0.1	12,000	0.0
配当割交付金	8,000	0.0	8,000	0.0	21,000	0.1
株式等譲渡所得割交付金	4,000	0.0	4,000	0.0	4,000	0.0
地方消費税交付金	680,000	2.6	650,000	2.4	761,000	2.6
自動車取得税交付金	120,000	0.5	120,000	0.4	45,000	0.2
地方特例交付金	24,000	0.1	24,000	0.1	25,000	0.1
地方交付税	8,700,000	32.8	8,900,000	33.1	9,300,000	32.1
交通安全対策特別交付金	12,000	0.0	12,000	0.0	13,000	0.0
分担金及び負担金	705,337	2.7	702,008	2.6	644,625	2.2
使用料及び手数料	417,484	1.6	393,160	1.5	406,010	1.4
国庫支出金	2,510,067	9.5	2,756,876	10.3	3,210,564	11.1
県支出金	2,063,039	7.8	1,526,067	5.7	1,527,905	5.3
財産収入	29,746	0.1	24,260	0.1	21,092	0.1
寄附金	111	0.0	111	0.0	111	0.0
繰入金	489,494	1.8	763,356	2.8	1,844,689	6.4
繰越金	400,000	1.5	400,000	1.5	400,000	1.4
諸収入	466,023	1.8	290,860	1.1	306,345	1.1
市債	2,882,700	10.9	3,070,300	11.4	3,010,800	10.4

資料: 財政課

## 19 行財政

## (2) 歳出(目的別)

(各年度、単位:千円)

	平成 2 1		平成 2 2		平成 2 3	
	予算額	構成比 (%)	予算額	構成比 (%)	予算額	構成比 (%)
総額	25,550,000	100.0	26,910,000	100.0	26,850,000	100.0
議 会 費	238,004	0.9	211,506	0.8	276,104	1.0
総 務 費	2,879,184	11.3	3,051,600	11.3	3,196,503	11.9
民 生 費	5,861,721	22.9	6,977,747	25.9	7,809,520	29.1
衛 生 費	1,738,240	6.8	1,728,356	6.4	1,594,331	5.9
労 働 費	32,752	0.1	33,921	0.1	31,295	0.1
農 林 水 産 業 費	1,518,649	6.0	982,238	3.7	770,350	2.9
商 工 費	367,548	1.4	377,734	1.4	387,960	1.4
土 木 費	3,331,188	13.0	3,895,857	14.5	3,467,165	12.9
消 防 費	1,802,483	7.1	1,082,535	4.0	1,252,908	4.7
教 育 費	3,028,174	11.9	3,498,043	13.0	2,762,220	10.3
災 害 復 旧 費	7	0.0	7	0.0	7	0.0
公 債 費	3,149,953	12.3	3,203,648	11.9	3,228,534	12.0
諸 支 出 金	1,562,097	6.1	1,826,808	6.8	2,033,103	7.6
予 備 費	40,000	0.2	40,000	0.2	40,000	0.2
総額	26,520,000	100.0	26,880,000	100.0	28,930,000	100.0
議 会 費	249,096	0.9	250,645	0.9	246,949	0.8
総 務 費	3,057,517	11.5	3,405,962	12.7	3,546,245	12.3
民 生 費	7,674,993	28.9	8,268,467	30.8	8,588,857	29.7
衛 生 費	1,515,490	5.7	1,640,631	6.1	1,627,450	5.6
労 働 費	29,561	0.1	1,866	0.0	1,739	0.0
農 林 水 産 業 費	1,486,080	5.6	804,034	3.0	733,573	2.5
商 工 費	464,723	1.8	357,570	1.3	392,196	1.4
土 木 費	2,823,821	10.6	2,552,449	9.5	3,159,270	10.9
消 防 費	1,379,056	5.2	1,289,068	4.8	1,118,927	3.9
教 育 費	2,469,508	9.3	3,141,991	11.7	4,213,801	14.6
災 害 復 旧 費	75,524	0.3	23,782	0.1	7	0.0
公 債 費	3,092,797	11.7	2,958,636	11.0	3,010,933	10.4
諸 支 出 金	2,161,834	8.2	2,144,899	8.0	2,250,053	7.8
予 備 費	40,000	0.2	40,000	0.1	40,000	0.1

資料: 財政課



## 118 一般会計決算額

(1) 歳入

(各年度、単位:千円)

	額	平成 2 0		平成 2 1		平成 2 2	
		決算額	構成比(%)	決算額	構成比(%)	決算額	構成比(%)
総	額	25,742,352	100.0	28,878,040	100.0	29,174,000	100.0
市	税	7,190,506	27.9	6,987,468	24.2	6,856,179	23.5
地	方						
譲	与	414,381	1.6	389,755	1.3	382,215	1.3
利	子	27,620	0.1	22,626	0.1	20,862	0.1
配	当	13,018	0.0	10,292	0.0	8,139	0.0
割	割						
交	付	4,315	0.0	5,290	0.0	4,472	0.0
金	金	643,405	2.5	679,037	2.4	677,870	2.3
地	方						
消	費	232,326	0.9	152,045	0.5	126,496	0.4
税	交	86,854	0.3	111,740	0.4	165,264	0.6
付	金	7,581,748	29.5	8,171,596	28.3	9,140,517	31.3
地	方						
交	付	13,521	0.1	13,630	0.0	12,945	0.0
金	金	163,953	0.6	166,141	0.6	159,289	0.6
分	担	673,754	2.7	669,225	2.3	678,466	2.4
及	び						
負	担	2,465,361	9.6	4,529,891	15.7	2,985,652	10.2
金	金	1,832,784	7.1	1,789,299	6.2	1,421,189	4.9
出	金	47,156	0.2	51,072	0.2	57,190	0.2
財	産	6,435	0.0	1,317	0.0	7,260	0.0
收	入	606,833	2.4	556,806	1.9	598,796	2.1
寄	附	883,401	3.4	973,564	3.4	1,640,312	5.6
入	金	637,781	2.5	629,546	2.2	609,987	2.1
繰	入	2,217,200	8.6	2,967,700	10.3	3,620,900	12.4
繰	越						
越	金						
諸	収						
入	入						
債	債						

	額	平成 2 3		平成 2 4		平成 2 5	
		決算額	構成比(%)	決算額	構成比(%)	決算額	構成比(%)
総	額	33,954,818	100.0	31,583,759	100.0	32,021,168	100.0
市	税	6,933,848	20.4	6,979,846	22.1	7,161,408	22.4
地	方						
譲	与	371,543	1.1	346,780	1.1	332,083	1.0
利	子	15,548	0.1	13,327	0.1	13,292	0.0
配	当	18,247	0.1	14,994	0.1	25,460	0.1
割	割	3,744	0.0	4,378	0.0	47,006	0.1
交	付	651,288	1.9	638,980	2.0	633,534	2.0
金	金	108,100	0.3	98,483	0.3	147,903	0.5
地	方	145,125	0.4	24,752	0.1	27,022	0.1
消	費	10,801,320	31.8	9,383,528	29.7	9,439,428	29.5
税	交	12,682	0.0	13,233	0.0	13,377	0.0
付	金	156,037	0.5	159,993	0.5	161,502	0.5
分	担	668,327	2.0	689,744	2.2	684,106	2.1
及	び	4,541,560	13.4	3,935,755	12.5	3,759,851	11.7
負	担	2,048,892	6.0	2,094,025	6.6	2,353,870	7.4
金	金	254,334	0.8	170,080	0.5	62,209	0.2
出	入	47,956	0.1	11,593	0.0	12,678	0.0
財	産	31,138	0.1	625,534	2.0	1,618,732	5.1
收	入	2,619,332	7.7	2,818,585	8.9	2,519,176	7.9
寄	附	1,340,097	3.9	623,149	2.0	607,031	1.9
入	入	3,185,700	9.4	2,937,000	9.3	2,401,500	7.5
繰	入						
繰	越						
越	金						
諸	収						
入	入						
債	債						

資料: 財政課「地方財政状況調査」

## 19 行財政

## (2) 歳出

(各年度、単位:千円)

	平成 2 0		平成 2 1		平成 2 2	
	決算額	構成比(%)	決算額	構成比(%)	決算額	構成比(%)
総額	24,768,788	100.0	27,237,728	100.0	26,554,668	100.0
議会費	230,770	0.9	213,575	0.8	204,062	0.8
総務費	3,528,824	14.2	4,634,247	17.0	3,538,270	13.3
民生費	5,520,434	22.3	5,729,713	21.0	7,301,949	27.5
衛生費	3,240,249	13.1	3,400,451	12.5	3,632,696	13.7
労働費	31,561	0.1	43,251	0.2	115,979	0.4
農林水産業費	1,525,080	6.1	1,549,867	5.7	919,705	3.5
商工費	561,156	2.3	415,211	1.5	386,288	1.5
土木費	2,247,053	9.1	3,480,392	12.8	2,892,594	10.9
消費費	1,477,298	6.0	1,718,538	6.3	1,076,118	4.0
教育費	3,444,412	13.9	2,929,927	10.7	3,309,807	12.5
災害復旧費	-	-	-	-	12,464	0.0
公債費	2,961,951	12.0	3,122,556	11.5	3,164,736	11.9
諸支出金	-	-	-	-	-	-
前年度繰上充用金	-	-	-	-	-	-

	平成 2 3		平成 2 4		平成 2 5	
	決算額	構成比(%)	決算額	構成比(%)	決算額	構成比(%)
総額	31,136,233	100.0	29,064,583	100.0	28,944,638	100.0
議会費	263,867	0.8	245,379	0.8	233,182	0.8
総務費	4,709,377	15.1	5,432,421	18.7	6,704,128	23.2
民生費	9,873,748	31.7	7,856,997	27.0	7,865,952	27.2
衛生費	3,727,968	12.0	3,675,766	12.7	3,754,640	13.0
労働費	131,989	0.4	46,131	0.2	7,599	0.0
農林水産業費	767,446	2.5	1,282,289	4.4	628,510	2.2
商工費	658,110	2.1	350,407	1.2	427,418	1.5
土木費	2,668,951	8.6	2,254,565	7.8	2,585,205	8.9
消費費	1,127,643	3.6	1,433,562	4.9	1,130,141	3.9
教育費	3,013,840	9.7	3,021,101	10.4	2,589,542	8.9
災害復旧費	1,023,239	3.3	435,709	1.5	43,355	0.1
公債費	3,170,055	10.2	3,030,256	10.4	2,974,966	10.3
諸支出金	-	-	-	-	-	-
前年度繰上充用金	-	-	-	-	-	-

資料: 財政課「地方財政状況調査」

## (3) 市税の内訳

(各年度、単位:千円)

	平成 2 0		平成 2 1		平成 2 2	
	決算額	構成比(%)	決算額	構成比(%)	決算額	構成比(%)
総 額	7,190,506	100.0	6,987,468	100.0	6,856,179	100.0
市 民 税	3,406,715	47.4	3,319,812	47.5	3,151,330	46.0
固 定 資 産 税	2,926,243	40.7	2,835,201	40.6	2,854,487	41.6
軽 自 動 車 税	131,503	1.8	133,112	1.9	137,195	2.0
市 た ば こ 税	465,588	6.5	444,794	6.4	456,721	6.7
特 別 土 地 保 有 税	120	0.0	60	0.0	60	0.0
入 湯 税	10,853	0.1	10,907	0.1	10,620	0.1
都 市 計 画 税	249,484	3.5	243,582	3.5	245,766	3.6

	平成 2 3		平成 2 4		平成 2 5	
	決算額	構成比(%)	決算額	構成比(%)	決算額	構成比(%)
総 額	6,933,848	100.0	6,979,846	100.0	7,161,408	100.0
市 民 税	3,137,566	45.2	3,365,838	48.2	3,369,863	47.1
固 定 資 産 税	2,881,921	41.6	2,700,447	38.7	2,805,923	39.2
軽 自 動 車 税	139,346	2.0	143,137	2.0	148,837	2.1
市 た ば こ 税	522,900	7.5	527,942	7.6	589,947	8.2
特 別 土 地 保 有 税	120	0.0	1,151	0.0	120	0.0
入 湯 税	3,040	0.1	7,315	0.1	7,606	0.1
都 市 計 画 税	248,955	3.6	234,016	3.4	239,112	3.3

資料: 財政課「地方財政状況調査」

## 19 行財政

## (4) 歳出の性質別内訳

(各年度、単位：千円)

	平成 2 0		平成 2 1		平成 2 2	
	決算額	構成比(%)	決算額	構成比(%)	決算額	構成比(%)
総額	24,768,788	100.0	27,237,728	100.0	26,554,668	100.0
経常的経費	18,607,429	75.1	20,667,492	75.9	20,484,649	77.1
人件費	5,599,731	22.6	5,509,209	20.2	5,359,653	20.2
扶助費	2,738,190	11.0	2,887,171	10.6	3,820,239	14.4
公債費	2,961,951	12.0	3,122,556	11.5	3,164,736	11.9
物件費	2,929,408	11.8	3,265,016	12.0	3,075,287	11.6
維持補修費	96,991	0.4	101,148	0.4	92,913	0.3
補助費等	2,551,487	10.3	3,954,294	14.5	3,121,168	11.7
経常的貸付金等	73,229	0.3	77,271	3.0	69,665	0.3
経常的繰出金	1,656,442	6.7	1,750,827	6.4	1,780,988	6.7
投資的経費	5,011,273	20.2	5,425,782	19.9	4,301,061	16.2
普通建設事業費	5,011,273	20.2	5,425,782	19.9	4,288,597	16.2
災害復旧事業費	-	-	-	-	12,464	0.0
繰出金	269,931	1.1	264,942	1.0	798,869	3.0
積立金	739,055	3.0	736,612	2.7	762,989	2.9
投資・出資金・貸付金	141,100	0.6	142,900	0.5	207,100	0.8

	平成 2 3		平成 2 4		平成 2 5	
	決算額	構成比(%)	決算額	構成比(%)	決算額	構成比(%)
総額	31,136,233	100.0	29,064,583	100.0	28,944,638	100.0
経常的経費	23,506,343	75.5	21,204,642	73.0	20,882,324	72.1
人件費	5,316,203	17.1	5,246,628	18.1	5,151,775	17.8
扶助費	4,407,385	14.1	4,159,201	14.3	4,313,875	14.9
公債費	3,170,055	10.2	3,030,256	10.4	2,974,966	10.3
物件費	5,214,417	16.7	3,674,782	12.7	3,201,479	11.0
維持補修費	118,909	0.4	139,177	0.5	137,621	0.5
補助費等	3,385,091	10.9	3,029,448	10.4	3,122,670	10.8
経常的貸付金等	61,891	0.2	25,297	0.1	2,709	0.0
経常的繰出金	1,832,392	5.9	1,899,853	6.5	1,977,229	6.8
投資的経費	4,811,829	15.5	4,337,300	14.9	3,721,142	12.9
普通建設事業費	3,788,590	12.2	3,901,591	13.4	3,677,787	12.7
災害復旧事業費	1,023,239	3.3	435,709	1.5	43,355	0.2
繰出金	752,580	2.4	739,428	2.5	457,871	1.6
積立金	1,940,919	6.2	2,677,213	9.2	3,762,822	13.0
投資・出資金・貸付金	124,562	0.4	106,000	0.4	120,479	0.4

資料：財政課「地方財政状況調査」