

Asahi

広報あさひ

2017
12/15
No.300

このまちが
もっと好きになる

音楽を楽しもう



旭市小学校音楽会

市内15の小学校が参加し、吹奏楽や合唱などを発表する音楽会が開催されました。各学校を代表する児童たちが練習を重ね息の合った演奏を披露すると、満員の会場からは多くの拍手が送られていました。(11月9日/東総文化会館)



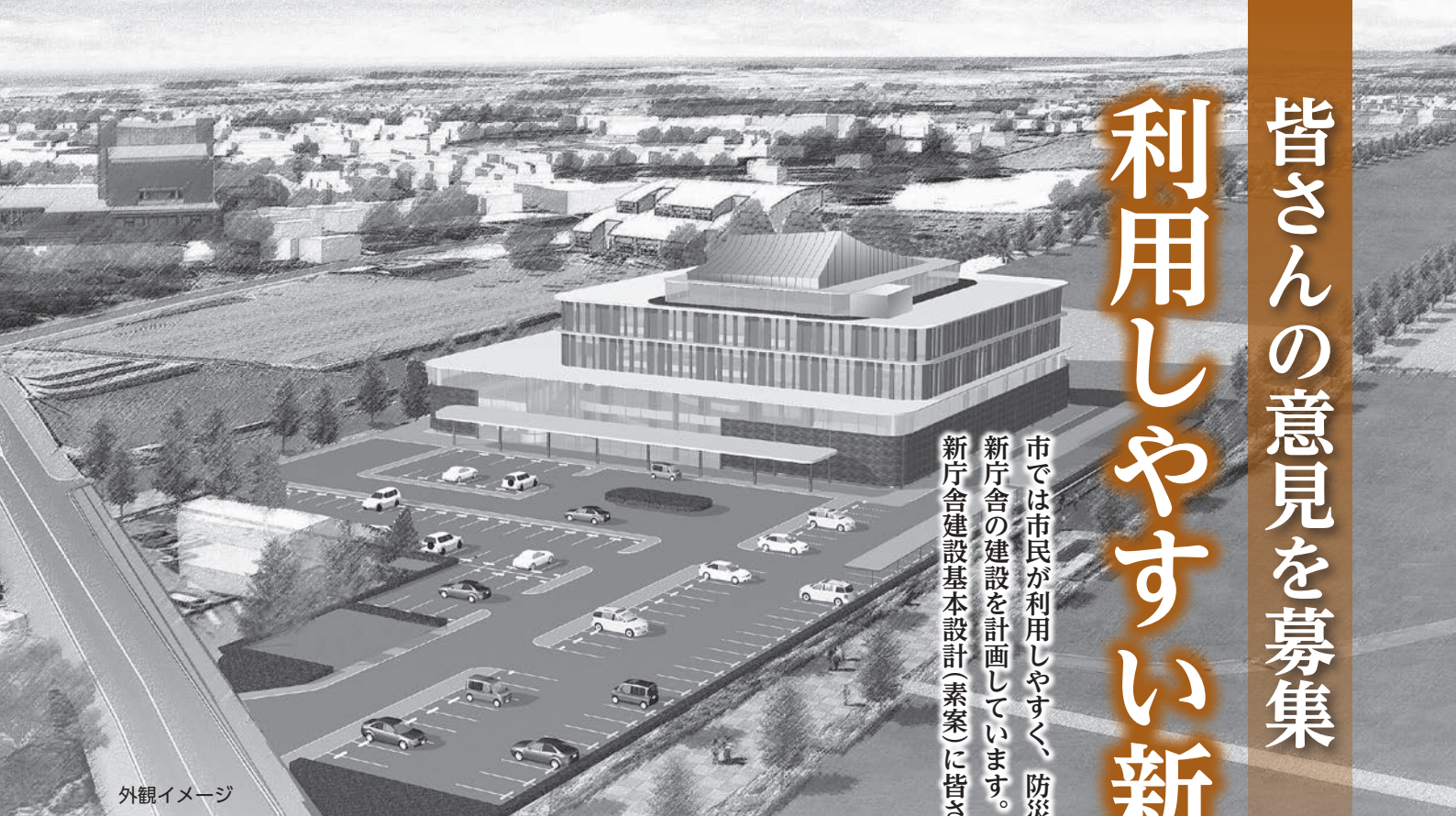
トピックス

皆さんの意見を募集 利用しやすい新庁舎を… 2
広報あさひで振り返る2017年 …… 3
年末・年始の市役所などの
休業についてお知らせします …… 4

皆さんの意見を募集

利用しやすい新庁舎を

市では市民が利用しやすく、防災拠点としての機能を併せ持つ、新庁舎の建設を計画しています。
新庁舎建設基本設計(素案)に皆さんからの意見を募集します。



外観イメージ

新庁舎建設基本設計(素案)

基本設計の素案は平成29年4月に策定した基本計画を基に、新庁舎建設市民会議や議会、地区懇談会などでの意見を参考に

しながら、建物の形や階層、各階の基本的なレイアウト、備えるべき機能や設備などについてまとめたものです。

新庁舎では憩いの場として、市内を一望できる展望スペースや、市民が文化事業などを行なうためのスペースの設置も検討しています。

意見を募集します

募集内容／旭市新庁舎建設基本設計(素案)

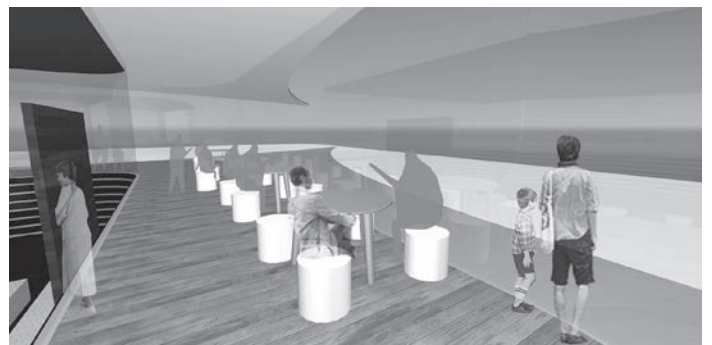
提出できる人／●市内に住所がある人 ●市内に事務所・事業所がある個人や法人そのほかの団体 ●市内に通勤・通学している人 ●募集内容に直接的な利害関係があると認められる人
基本設計(素案)、意見の記入用紙の配布場所／総務課、各支所
住民室

※市ホームページからもダウンロードできます。

募集期間／12月15日(金)～平成30年1月5日(金)

提出方法／記入用紙に必要事項と意見を記入し、総務課に持参するか、郵送、ファクス、メールのいずれかで提出してください。

※電話での意見は受け付けません。提出された意見の原稿は



5階の展望スペース

返却しません。

意見に対する回答／受け付けした意見には市の考え方を付して、個人が特定できないようにし、ホームページで公表します。
※個別には回答しません。

提出・問い合わせ先

〒289-2595
旭市二の1920

総務課新庁舎建設班

☎ 62・5390
FAX 63・4946

✉ shinchosya@city.asahi.lg.jp



3期目の初登庁で花束を受け取る明智市長(7月)



地域の絆を深めた市民体育祭(10月)

広報あさひで振り返る

2017年

今年も残すところ半月となりました。皆さんにとって、どんな一年だったでしょうか？ここでは、広報あさひで紹介した出来事を中心に振り返ります。

6月	5月	4月	3月	2月	1月
旭市消防操法大会…消防団員が練習の成果を披露(4日) 旭市子育てガイド すくすく育てあさひっ子を発行…子育て情報1冊に	千葉県東部五市体育大会…地元開催で36年ぶりに悲願の総合優勝(21日) 旭市消防操法大会…消防団員が練習の成果を披露(4日)	新庁舎建設の基本計画を策定…新しい時代のまちづくりの拠点として 袋公園桜まつり(1日~12日)…雨にも負けず にぎわうイベント(8日)	旭市公式インスタグラムページを開設…「#あったか旭」で旭の魅力の世界に発信(14日) 東日本大震災六周年千葉県・旭市合同追悼式…記憶を風化させることなく 後世に伝えていく(11日)	第28回旭市飯岡しおさいマラソン大会…3,347人のランナーが潮風を受けて駆け抜ける(5日) 第1回旭いっおか文芸賞「海へ」大賞決まる…震災への思い文芸で未来へ語り継ぐ(4日)	旭市消防出初式…新春に地域の防火・防災を誓う(7日) 成人式…新成人536人をお祝い(8日) 落語家桂竹千代さんが旭市観光大使に…落語で旭をPR(24日)



恒例の浜辺のイベントは今年も大盛況(7月)

12月	11月	10月	9月	8月	7月
旭市議会議員一般選挙…定数が20人になって初の選挙(17日)	スターライト☆ファンタジー2017…イルミネーションが冬の夜を彩る(3日~平成30年1月13日)	旭市産業まつり開催…豊かな実りの秋の祭典(12日) ゆるキャラ®グランプリ2017…あさぴーが全国で43位に(19日)	旭市総合防災訓練…大規模災害から命を守れ(3日) 世界ジュニア卓球選手権大会男女日本代表選手選考会…男女各12人が日本代表をかけて激突(15日~17日)	旭市総合防災訓練…大規模災害から命を守れ(3日) 映画「打ち上げ花火、下から見るか？横から見るか？」全国公開…旭市はこの映画を応援しています(18日)③	あさひ砂の彫刻美術展2017「LEGEND OF THE WORLD」…迫力の砂像が多くの人を魅了(15日~8月7日) 旭市長選挙…明智市政3期目がスタート(22日)① 千葉県消防操法大会で市消防団第2中隊第6分団第3部が優秀賞…41年ぶりの快挙(22日) 旭市いっおかYOU・遊フェスティバル2017…打ち上げ花火 高鳴る鼓動(29日、30日)②

年末・年始の市役所などの休業についてお知らせします

○印…通常どおり △印…一部業務のみ取り扱い ×印…休み

施設名	28日 (木)	29日 (金)	30日 (土)	31日 (日)	1日 (月)	2日 (火)	3日 (水)	4日 (木)
市役所本庁 ☎62-1212 (代表)	○	△※1	△※1	△※1	△※1	△※1	△※1	○
海上支所 ☎55-3111	○	×	×	×	×	×	×	○
飯岡支所 ☎57-3111								
干潟支所 ☎68-2111								
旭中央病院 ☎63-8111 (代表)	○	×	×	×	×	×	×	○
	外来	○	○	○	○	○	○	○
	救急	○	○	○	○	○	○	○
旭中央病院附属飯岡診療所 ☎57-2307	×	×	×	×	×	×	×	×
滝郷診療所 ☎55-3017	○	×	×	×	×	×	×	○
旭市保健センター ☎63-8766	○	×	×	×	×	×	×	○
飯岡保健センター ☎57-3113	○	×	×	×	×	×	×	○
海上健康増進センター ☎55-5553	×	×	×	×	×	×	×	×
いいおかけんこうセンター ☎57-5525	×	×	×	×	×	×	×	×
あさひ健康福祉センター ☎62-0686	○	×	×	×	×	×	×	○
飯岡福祉センター ☎57-5577 (旭市社会福祉協議会)	△※2	×	×	×	×	×	×	△※2
長熊釣堀センター ☎68-4602	○	○	○	×	×	○	○	○
旭市防災資料館 ☎57-6712	○	×	×	×	×	×	×	○
青年の家 ☎63-1525	○※3	×	×	×	×	×	×	○
市民会館・市図書館 ☎62-6581	○※3	×	×	×	×	×	×	○
第二市民会館 ☎63-8755	○※3	×	×	×	×	×	×	○
海上公民館 ☎55-2566	○※3	×	×	×	×	×	×	○
いいおかユートピアセンター ☎57-6060	○※3	×	×	×	×	×	×	○
干潟公民館 ☎68-3111	○※3	×	×	×	×	×	×	○
海上ふれあい館 ☎55-2566 (海上公民館)	×	×	×	×	×	×	×	○
海上キャンプ場 ☎55-5250	○	×	×	×	×	×	×	○
大原幽学記念館 ☎68-4933	×	×	×	×	×	×	×	×
総合体育館 ☎64-1101	×	×	×	×	×	×	×	×
スポーツの森公園野球場・庭球場 ☎64-1101 (総合体育館)	×	×	×	×	×	×	×	×
市卓球場 ☎64-1101 (総合体育館)	×	×	×	×	×	×	×	×
文化の杜公園庭球場 ☎64-1101 (総合体育館)	×	×	×	×	×	×	×	×
海上コミュニティ野球場・海上野球場 ☎64-1101 (総合体育館)	×	×	×	×	×	×	×	×
飯岡体育館・野球場・庭球場・ いいおかふれあいスポーツ公園 ☎64-1101 (総合体育館)	×	×	×	×	×	×	×	×
干潟さくら台野球場・庭球場 ☎64-1101 (総合体育館)	×	×	×	×	×	×	×	×
あさひパークゴルフ場 ☎62-8989	○	○	○	×	×	○	○	○
【ごみの収集】旭市クリーンセンター ☎62-0955	○※4	○※4	×	×	×	×	△※5	○※4
【火葬】みたま苑 旭 ☎64-0409	○	○	○	×	×	○	○	○
【し尿の処理】東総衛生組合 ☎62-0794	○	×	×	×	×	×	×	○

※1 出生・死亡・婚姻・離婚などの戸籍届け出を日直で取り扱います。

※2 浴室・ふれあい広間は休館。

※3 午前8時30分～午後5時まで。

※4 直接ごみを持ち込む場合は、午前8時30分～午後4時まで(正午～午後1時は搬入できません)。

※5 ごみステーションの収集のみ(クリーンセンターへの搬入はできません)。

混雑解消に協力を ごみは早めに搬入しましょう！

毎年年末は、クリーンセンターへのごみの搬入が多くなる時期です。特に12月23日(土・祝)、25日(月)～29日(金)は大変な混雑が予想されます。クリーンセンターに直接ごみを搬入する場合は、混雑を避け、早めに搬入しましょう。

問い合わせ先

旭市クリーンセンター(☎62-0955)、環境課環境政策班(☎62-5328)

旭市子ども会育成連絡協議会

市内80団体の子ども会が加入している「旭市子ども会育成連絡協議会」では、毎年子どもパークゴルフ大会や親子地引き網体験、交歓会、書き初め展といった四季折々のイベントを開催し、子ども会の活動を支援しています。

子どもたちに交流や体験の機会を提供することは、子どもの心身の健全な成長につながると考えています。

今回は本協議会で力を入れている「ジュニア・リーダー」の活動を紹介します。

ジュニアリーダースクラブ

「ジュニア・リーダー」とは、子ども会を中心に地域活動を行う青少年のボランティアです。お兄さん・お姉さんとして子どもたちをサポートし、大人と子どもの橋渡しの役割を担う、子ども会にとって重要な存在です。

市ではジュニア・リーダーの中高生を中心に、ジュニアリーダースクラブを組織し、子ども会行事などで活躍しています。

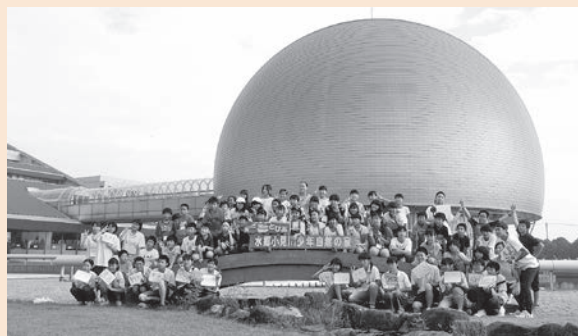
現在クラブの人数は高校生3人、中学生19人の合計22人で、さまざまな活動を通して子どもたちとの信頼関係を築きながら、子どもたちをまとめる力を身に付けています。そのため、教師や保育士などを目指す人が多く、実際に教師になった先輩も少なくありません。

ジュニア・リーダー初級講座

ジュニア・リーダーを養成するため、市内の小学校5・6年生を対象に、毎年6月から約半年間にわたって講座を開講しています。大変好評で年々参加者も増え、今年度は総勢51人の子どもたちが集まり、活気ある講座となりました。

魅力は宿泊体験で、今年も水郷小見川少年自然の家で8月22日から24日までの2泊3日の日程で開催しました。天候にも恵まれ、子どもたちはカヌー体験や草木染め、キャンプファイヤーなどを楽しみました。

最初はお互いに緊張していた子どもたちが、すぐに打ち解けて、指導役のジュニア・リーダーとも仲良しになり「来年は自分もジュニア・リーダーになりたい!」と、頼もしい感想が目立ちました。



ジュニアリーダースクラブと受講生の子どもたち

第17回 みんなの学校自慢



元気いっぱい
笑顔いっぱい 共和小

共和小6年
伊藤 優衣さん

私たちの共和小学校には、たくさんの自慢できることがあります。その中でも、特にすごいところを3つ紹介します。

1つ目は、全校児童で「共和3D」に取り組んでいることです。「共和3D」は、3つのことができれば社会に出て困らないという趣旨で作られました。今年度は「進んで勉強ができる」「進んで挨拶ができる」「進んで運動ができる」を目標に取り組んでいます。

2つ目は、高学年の児童が「さわやかサーキット」に元気いっぱい取り組んでいることです。「さわやかサーキット」では、校庭を1周する間に雲梯、タイヤ跳び、平行

棒などを決められた秒数や回数を行いながら、体力を高めています。また昨年度からクラスごとに周回数を集計し、みんなで競い合っています。

3つ目は、フェスティバル鑑賞会があることです。フェスティバル鑑賞会では、午前中、PTAの方々に協力してもらって、餅つき体験をします。その後、雑煮ときなこ餅を食べます。あまりにもおいしいので、みんな笑顔で何回もおかわりをしていました。午後には芸術鑑賞をします。今年は「杜子春」の劇を鑑賞し、家族の大切さを改めて感じました。

このように共和小学校は、元気いっぱい笑顔いっぱいの魅力のある小学校です。



楽しく餅つき体験

台風21・22号の農林漁業被害について資金融資の相談窓口を開設

平成29年10月に発生した、台風21・22号の被害を受けた農業者や漁業者が資金を借り入れるとき、低金利や実質無利子で融資を受けられる場合があります。融資を希望する人は農水産課に相談してください。

資金の用途、金利、貸付限度額、償還期間など、貸付の条件や実質無利子化するための条件は各資金によって異なります。

活用できる資金の種類

千葉県農業・漁業災害対策資金／実質金利0% ※申込みは12月21日(木)まで。

農林業セーフティネット資金・農林漁業施設資金(災害復旧分)・農業経営基盤強化資金(スーパーL資金)・農業近代化資金／5年間実質金利0% ※当初貸付から5年間の無利子化措置を適用。

漁業近代化資金／実質金利0% ※県と市の利子補給制度を適用。
圃農水産課振興班(☎68-1175)

いいおか幼稚園「親子未就園児教室クリスマスバスケットゲーム」

日時／12月21日(木) 午前9時30分～11時30分

場所／いいおか幼稚園

対象／未就園児とその保護者

費用／無料

持ち物／上履き、飲み物、着替え

圃いいおか幼稚園(☎57-3332)

旭市シルバー人材センターの会員を募集しています

家庭の草刈りや草取り、植木の手入れ、農作業、清掃作業などを行う会員を募集しています。

圃旭市シルバー人材センター(☎60-1150)

介護保険料の休日納付窓口

日時／12月24日(日) 午前8時30分～午後5時

場所／高齢者福祉課

圃高齢者福祉課介護保険班(☎62-5308)

12月17日(日)は旭市議会議員一般選挙の投票日です

期日前投票

日時／12月16日(土)まで

投票

日時／12月17日(日) 午前7時～午後8時

場所／市内各投票所

開票

日時／12月17日(日) 午後9時～

場所／総合体育館

圃旭市選挙管理委員会(☎62-5310・総務課庶務行政班内)

税の休日・夜間納税窓口

〈日時〉

●休日納税窓口：12月24日(日) 午前8時30分～午後5時

●夜間納税窓口：12月25日(月) 午後8時まで

〈場所〉

税務課

圃税務課収税班(☎62-5322)

消費生活センター

ほっと通信

81

お試しのつもりが定期購入に 購入前によく確認を！

インターネットの通信販売で「初回実質0円、送料のみ」「1回目90%オフ」など、通常価格より低価格で購入できることを広告する一方で、数か月間の定期購入が条件となっている健康食品や飲料、化粧品等の通信販売に関する相談が全国の消費生活センターに多く寄せられ、消費者庁が注意を呼び掛けています。

【事例1】

1回だけのお試しのつもりで申込んだが、低価格になるのは定期購入が条件だった。解約するためには通常の料金が必要だと言われ支払った。

【事例2】

購入したサプリメントの効果が確認できなかったので解約を申し出たが、定期購入のため途中では解約できないと言われた。

【事例3】

1回だけのつもりで購入したが、2回目が届き定期購入だと気が付いた。解約したいが事業者と電話が繋がらない。

アドバイス

○ホームページなどには消費者にとって魅力のある部分を強調する反面、定期購入や解約に関する条件などの部分が非常に分かりにくく広告されています。



○定期購入が条件となっていないか、解約や返品ができるかどうかなど、解約条件を事前にしっかり確認しましょう。

○事業者に連絡した記録を残しておきましょう。

○トラブルなどになった場合は、消費生活センターに相談してください。

圃旭市消費生活センター(☎63-7272)・相談直通電話(☎62-8019)

くらしのインフォメーション

募集・催し物・お知らせなど、暮らしに役立つ情報を届けます。

☎…申し込み 問…問い合わせ

催し物

Events

航空科学博物館「飛行機に囲まれてクリスマスコンサート」

期日／12月23日(土・祝)

時間／●第1部：正午～ ●第2部：午後3時～

場所／航空科学博物館1階西棟展示室
 問航空科学博物館(☎78-0557)

お知らせ

Information

高齢者のインフルエンザ予防接種助成期間を延長します

延長期間／平成30年1月31日(水)まで
 対象／65歳以上の人(昭和27年12月31日以前生まれ)、60～64歳(昭和32年1月1日～昭和28年12月31日生まれ)で心臓などに障害がある身体障害者1級程度の人 ※対象者には予診票を送付してあります。

問健康管理課予防班(☎63-8766)

返し切れない借金で悩んでいませんか？千葉財務事務所が無料相談窓口を開設

日時／月～金曜日 午前8時30分～正午、午後1時～4時30分 ※祝日、12月29日(金)～平成30年1月3日(水)を除く。

相談窓口／多重債務相談(☎043-251-7830)

問関東財務局千葉財務事務所債務相談窓口(☎043-251-7830)

県立東部図書館はつつらライフ講座「老後の生活設計」

日時／平成30年1月13日(土) 午後1時30分～3時

場所／県立東部図書館3階研修室

定員／40人(先着順)

費用／無料

申し込み方法／氏名、電話番号、住所を記入し直接持参するか、電話、ファクス、メールで申し込んでください。

☎問県立東部図書館(☎62-7070、FAX 62-7466、✉elib-kouza@mz.pref.chiba.lg.jp)

償却資産の申告は

平成30年1月31日(水)までに

企業や個人で工場、商店、農業、サービス業など事業を営んでいる人が、事業のために保有している構築物、機械、備品、車両(自動車税・軽自動車税の対象となるものは除く)など減価償却できる資産には、土地や家屋と同様に固定資産税がかかります。前年に申告のあった人には申告書用紙を送付していますが、新たに事業を始めた人や12月中旬に申告書が届いていない人は問い合わせてください。

電子申告で手軽に申告

地方税電子申告システム(eL T A X)を利用すると、自宅や会社のパソコンからでも、インターネットで償却資産申告書の提出ができます。くわしい内容は、地方税ポータルシステムのホームページで確認できます。

被災した人は

東日本大震災で滅失・損壊した償却資産に代わるものを取得・改良した場合は、減免の対象となります。被害を受けたこと分かる書類などを、申告書に添えて提出してください。

対象／平成30年1月1日現在、市内に事業用の償却資産がある会社や個人
 提出場所／税務課、各支所住民室
 問税務課資産税班(☎62-5323)

一人で悩まず無料で相談を

「労災職業病なんでも相談会」

日時／12月16日(土) 午後1時～4時

場所／船橋市勤労市民センター

☎問千葉中央法律事務所(☎043-225-4567)

働くことに悩みを抱えている若者へ

「無料相談会」

日時／12月22日(金) 午前10時～午後5時 ※要事前予約

場所／第二市民会館

対象／15歳以上40歳未満の自立に悩む無職の人、またはその保護者

☎問ちば北総地域若者サポートステーション(☎0476-24-7880) ※土・日曜日を除く。

あなたの働きたいを応援

「旭市地域職業相談室」

就職促進のため地域職業相談室を開設しています。求職相談や、ハローワークと同様の求人情報が検索できます。

日時／月～金曜日 午前8時30分～午後5時 ※祝日、12月29日(金)～平成30年1月3日(水)を除く。

場所／青年の家

☎問旭市地域職業相談室(☎62-5359)

創業したい人を総合的に支援する

「創業ワンストップ相談窓口」

創業に役立つ国や県の支援制度や公的な支援機関の紹介、専門家のあっせんなどについて相談できます。

日時／月～金曜日 午前9時～午後5時 ※祝日、12月29日(金)～平成30年1月3日(水)を除く。

場所／商工観光課

☎問商工観光課商業振興班(☎62-5874)

アイヌの人からのさまざまな悩みに

無料相談

日時／月～金曜日 午前9時～午後5時 ※祝日、12月29日(金)～平成30年1月3日(水)を除く。

相談窓口／相談専用電話(☎0120-771-208)

☎問公益財団法人人権教育啓発推進センター(☎03-5777-1802)

自動車税の滞納は見逃しません

千葉県は11月～平成30年3月を自動車税の滞納整理強化期間とし、給与、預金、自動車などの差し押さえを一層強化しています。自動車税が未納の場合は、至急納付しましょう。

☎問旭市税事務所(☎62-0772)、県総務部税務課(☎043-223-2127)



差し押さえ自動車の引き揚げ

市内にあるさまざまなサークルのイキイキとした活動を紹介します。

みんなが主役!

なかま サークル仲間 vol.21

LET'S ENJOY BASKETBALL「中和MBC」

サークルデータ

活動場所／古城小学校
 活動日／毎週木・土・日曜日
 木曜日：午後6時30分～8時30分
 土・日曜日：午前9時～正午
 ※土、日曜日は試合などで変更になる場合があります。

中和MBCは礼儀やマナーを大切に、チームワーク良く、バスケットボールを楽しむことをモットーに、小学校2年生から6年生までの16人で活動しています。

チームの特徴は、みんなが明るく元気にバスケットボールを楽しんでいるところ。学年を超えて仲が良く、最初はおとなしかった子ども仲間と練習することで自然と声を出せるようになり、すぐにチームに溶け込んでいきました。

バスケットボールは相手のことを考えてパスをつなげるスポーツなので、相手を思いやる気持ちが育ちます。子どもたちは競技を通して下の子の面倒を見るようになり、集団生活のルールが身に付きました。走る事が多い競技なので自然と体力も付き、心身ともに強くなっていると思



ます。試合で実力を発揮できるように、普段の練習から強い心を持つことを意識して取り組み、将来的には東総地区で優勝できるようなチームを目指しています。

何か新しくスポーツを始めたいと思っている人は見学してみませんか。初心者でも仲間と一緒に楽しみながら上達できて、礼儀やマナーも身に付きます。入会を迷っても何度でも体験ができるので、安心して練習に参加してみてください。



おいしく食べよう
旭産 簡単・ヘルシーレシピ

サトイモは親芋の回りに「子芋」や「孫芋」がたくさん付くので、昔から子孫繁栄の縁起のいい食べものとされてきました。ナトリウムの排出効果を持つカリウムや、便秘を整える食物繊維が豊富に含まれています。

vol.95 サトイモ入り具だくさんのお雑煮

1人分の栄養価 エネルギー220kcal、塩分1.2g



材料 (4人分)

- だし汁(水)…………… 800ml
- ニンジン…………… 80g(中1/2本)
- ゴボウ…………… 40g(約10cm)
- ダイコン…………… 80g
- サトイモ…………… 300g
- 昆布…………… 長さ10cm
- 油揚げ…………… 1枚
- こんにゃく…………… 100g
- 酒…………… 大さじ1、塩…………… 少々
- しょうゆ…………… 大さじ1と1/2
- 餅…………… 8個(1個約50g)

作り方

- ①サトイモは皮をむいて一口大に切る。ダイコン、ニンジンはいちょう切りにする。ゴボウは半月切りにして水にさらした後、水気を切る。
- ②油揚げは横半分にした後、細切りにする。こんにゃくは短冊切りにしてさっとゆで、あく抜きをする。昆布は3mm幅に切る。
- ③鍋にだし汁、野菜、昆布を入れ、しばらく煮た後、油揚げ、こんにゃくも加える。
- ④野菜に火が通ったら酒、しょうゆ、塩で味を調える。
- ⑤焼いた餅を器に入れ、具と汁を盛り付ける。
好みで七味唐辛子やユズの皮をのせる。

岡旭市保健推進員協議会(☎63-8766・健康管理課 予防班内)

データシート

火災		交通事故		人のうごき		[12月1日現在]			
[11月]	平成29年の累計	[11月]	平成29年の累計	[11月の移動]			前月比		
建物火災	0件 (7件)	事故件数	145件(1,750件)	転入	134人	出生	37人	人口	66,472人 (▲38人)
その他の火災	1件 (16件)	死亡者数	0人 (4人)	転出	120人	死亡	89人	男	32,720人 (▲13人)
								女	33,752人 (▲25人)
								世帯数	25,900世帯 (+24世帯)